



特別養護老人ホーム  
ラスール金沢文庫

La soeur kanazawabunko  
Since 2016

社会福祉法人 湖星会

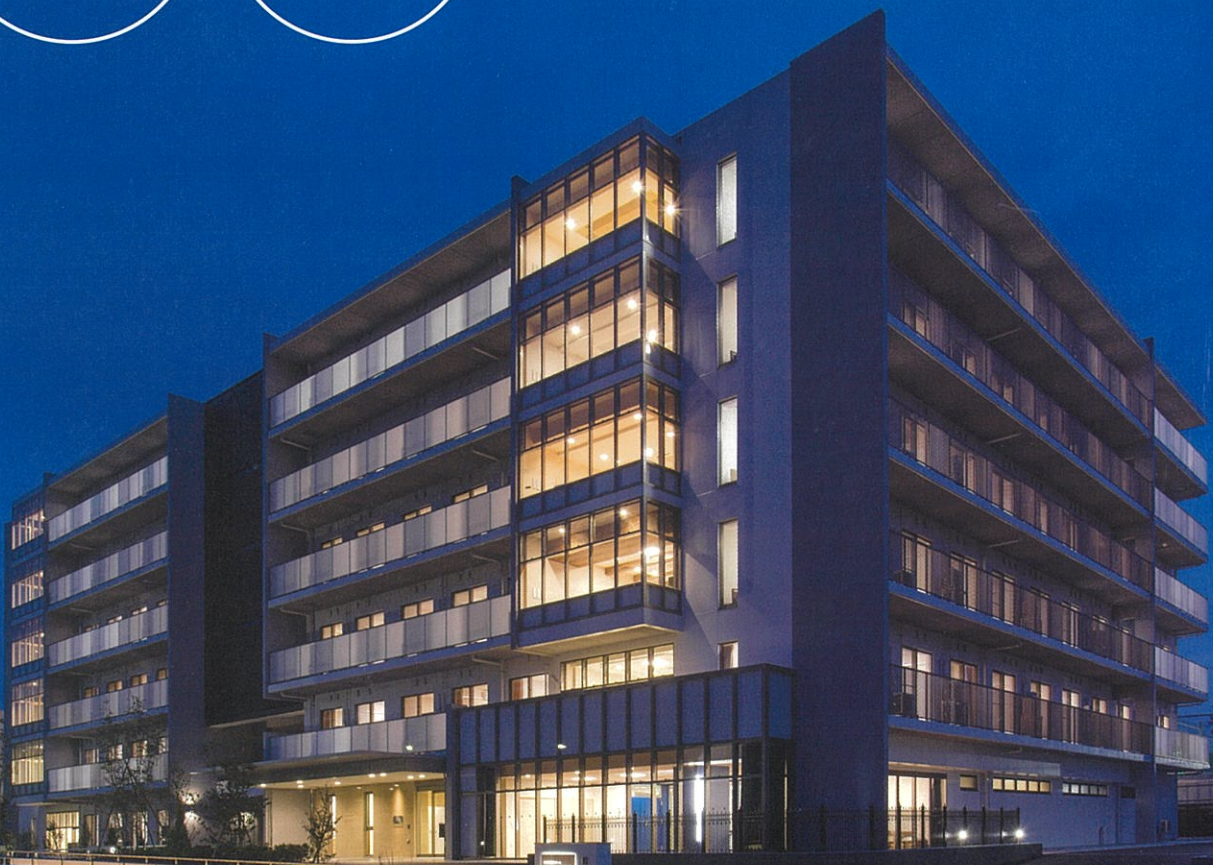
ようこそ、もうひとつのわが家へ。

長期入所サービス  
介護老人福祉施設

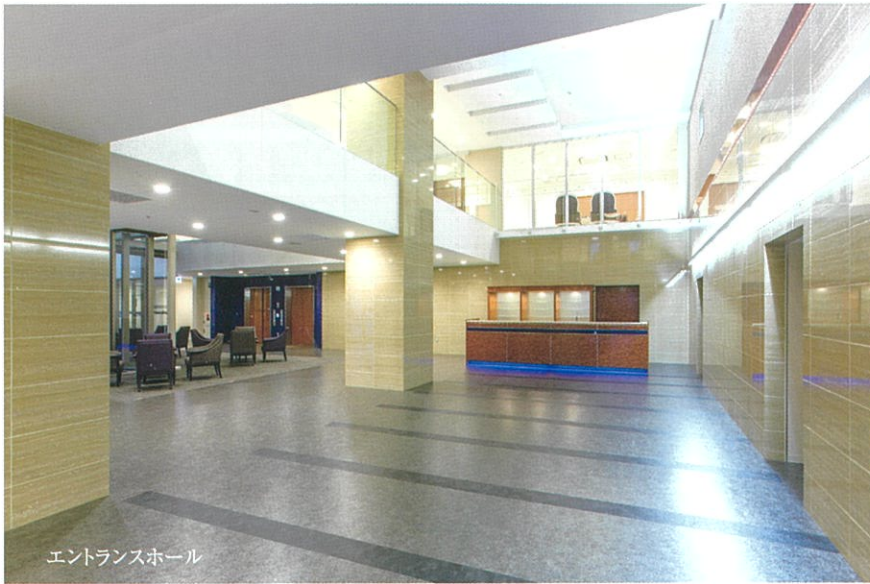
200床

ショートステイ  
短期入所生活介護

20床







エントランスホール



交流スペース

## 開放的で品格のある空間がおもてなし

吹き抜けで大空間の1Fロビーや共用部に4か所の吹き抜けを設けており、見通しがよく開放的な設計となっています。内装は各フロアごとに異なるデザイン様式を採用し、毎日の暮らしを上品に演出します。フロアごとに設けられた交流スペースでは、ご入居者とご家族の団らんや様々なイベントの開催など、自由にご利用いただけます。

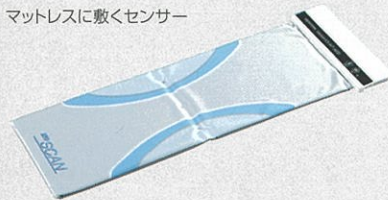


居室

## 全室に「眠りSCAN」導入

施設生活において特に夜間帯の状態把握は目視による確認がほとんどのため、ご入居者にとってはスタッフの訪室による睡眠の妨げや、スタッフ間での対応にばらつきが生じることなどが課題でした。眠りSCANはマットレスに敷くだけでご入居者の状況をリアルタイムにモニターが可能で、また測定したデータは睡眠日誌や呼吸日誌として長期的変動を記録、閲覧することができます。

マットレスに敷くセンサー



ご入居者の状態を一覧表示「リアルタイムモニター」

## 心地よい入浴ケアの実現

ご入居者の障がいや健康状態に応じて入浴ケアが受けられる環境を整えています。浴槽からの自然な動きを妨げないユニットバス、寝台浴槽など、浴室は1ユニットに1か所、寝台浴槽や座位浴槽などについても4か所設けています。



個浴



機械浴



機械浴







リビング



ダイニング・キッチン



トイレ

### ユニット型ケア

少人数グループ(10人以下)をひとつの生活単位(ユニット)として分け、1ユニットごとに専用の居住空間と専任の職員を配置することにより、大規模(多数床)施設でありながら、小規模生活単位の家庭的な雰囲気の中できめ細やかな介護ケアを行なうことができます。お部屋は全室個室でプライバシーが確保されており、個室の先にはコミュニケーションの場でもある専用のリビングスペースがつけられているため、少人数であっても他者とのかわりが断たれることはありません。



## 自らが受けたいと思う 医療と福祉の創造

誰もがいずれは老いていき、あるいは病気にかかることがあるかもしれません。自分がそうなった時、どのようなサポートを受けたいか。その視点で、ご入居者のニーズに応えます。

## 充実の職員教育体制

ご入居者が安心して介護を受けられるよう、新入職者に対するオリエンテーションを実施し、施設職員としての心構えと知識を共有しているほか、介護未経験者へは介護の仕事についての講義と介護技術の基礎研修を実施しています。

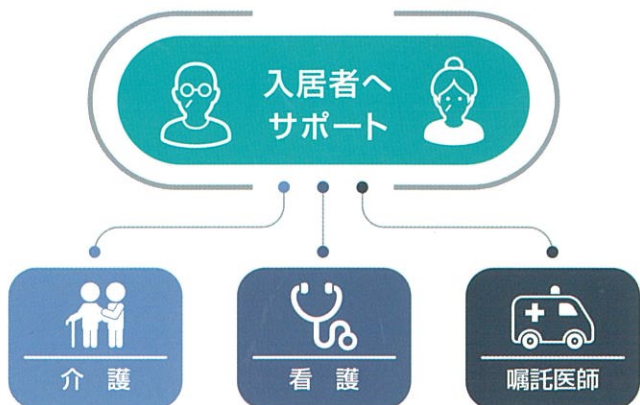
また、『こやまカレッジ』というグループ独自の実務者研修養成プログラムによって、介護福祉士を目指す職員のサポートをしています。





医療の高度化により、医療依存度の高い高齢者が多くなっています。

当施設では配置基準を大きく上回る看護師の人数を確保し、特別養護老人ホームでありながら夜間にも看護師を配置するなど、入所、ショートステイともに医療的に幅広い対応を可能としています。また複数の嘱託医師と連携しご入居者の健康管理を行なっています。



夜間でも  
看護師の対応で  
安心サポート

充実した設備で  
万全サポート



## 楽しみのある食事

毎日のお食事が楽しみとなり、豊かな生活につながるよう、新鮮な野菜、旬の食材を使用しています。お正月や節分、ひな祭り、敬老会、クリスマスなど、季節を感じていただける行事食を毎月提供しています。行事食では、季節に合わせた「変わりご飯」「季節の果物」を献立に採り入れ大変喜んでいただいています。

毎食、厨房からユニットへ直接お届けし、ご入居者と栄養士が触れ合うことでご入居者の意見を取り入れられるよう心がけています。また、安全でおいしいお食事を提供するために手作りのソフト食にも取り組んでいます。

## 街に開かれた施設づくりを目指して

当施設にはパンの移動販売や、隣接する大学・中学校・小学校の学生・生徒さんと地域住民、ボランティアなど多くの方々から日常的に訪れてくださっています。そして、さまざまな年中行事やお祭り、イベントなどを開催して、施設の内外での交流が盛んです。今後もより一層、地域との関わりを大切に「入居してから社会接点がある暮らし」「街に開かれた施設づくり」を目指してまいります。



## サービス紹介

### 介護老人福祉施設 (長期入所サービス)

<事業所番号:1470802305>

居宅での介護が困難な方に対し、食事・入浴・排せつといった日常生活の介助や健康管理、レクリエーションなどの支援を行います。

- 定員200名(10室×20ユニット)2~6階
- 全個室制、1ユニット9~10名定員のユニット型介護老人保健施設
- 要介護3~5の方、または要介護1・2で特例入所要件に該当する方が対象


### 短期入所生活介護 (ショートステイ)

<事業所番号:1470802313>

ふだんは居宅で介護にあたっているご家族が、病気・出産・冠婚葬祭・休養・旅行などにより一時的に介護できない場合にご利用ください。食事・入浴・排せつの介助や健康管理、レクリエーションなどの支援を行います。

- 定員20名(10室×2ユニット)1階
- 全個室制、1ユニット10名定員のユニット型短期入所施設
- 介護保険で要介護認定を受けている方であればどなたでもご利用可能





歴史と文化と自然が調和した街。  
品格のある上質な空間は、  
楽しく安心して暮らせるもうひとつのわが家です。

海や緑など自然豊かな金沢文庫周辺は、閑静な住宅街が広がる落ち着いた街です。  
また、鎌倉時代に創建され、古の文書や典籍を収集保管した書庫「金沢文庫」が地名の由来となった歴史と文化の刻まれた街でもあります。

その街に『ラースール金沢文庫』は、国内屈指の大規模ユニット型特別養護老人ホームとして2016年に誕生しました。

品格のある外観と世界各国のデザイン様式で彩られた上質な空間は、毎日の暮らしを楽しく快適に演出します。  
そして健全で安らかな生活を送れるよう、教育と訓練を受けたスタッフが皆様の生活をしっかりとサポートいたします。

もうひとつのわが家へ、ようこそ。





# ご見学

お気軽にお問合せください

## 随時受付中

(事前予約制)

### 湖星会 施設一覧

#### ラスール伊達

福島県伊達市梁川町字東塩野川56-1  
電話:024-527-1255 Fax:024-527-1256

#### 万葉の郷

福島県福島市松川町字南諏訪原6-4  
電話:024-573-6541 Fax:024-573-6537

#### みどりの郷

福島県二本松市木幡字東和代65-1  
電話:0243-66-2660 Fax:0243-66-2661

#### ラスール坂下

福島県河沼郡会津坂下町字上口488-1  
電話:0242-93-5755 Fax:0242-93-5756

#### ラスール苗穂

北海道札幌市中央区北2条東19丁目11-2  
電話:011-206-7677 Fax:011-206-7850

#### ラスール苗穂リバーサイド

北海道札幌市中央区北1条東19丁目6-3  
電話:011-206-7007 Fax:011-206-6623

#### ラスール泉

宮城県仙台市泉区西田中字萱場中43  
電話:022-725-8323 Fax:022-725-8326

#### スターレイク仙台

宮城県仙台市青葉区錦町1-8-10  
電話:022-290-1360 Fax:022-302-6866

#### オハナハウス

福島県二本松市高田1-1  
電話:0243-24-1151 Fax:0243-24-1150

### 施設概要

- 実施主体:社会福祉法人湖星会
- 開設:平成28年5月1日
- 規模構造:鉄筋コンクリート造6階建
- 敷地面積:4471.5㎡
- 建築面積:1662.3㎡
- 延べ床面積:8810.1㎡



### お問合せ



特別養護老人ホーム

## ラスール金沢文庫

# 045-786-8880

〒236-0043 横浜市金沢区大川2-10 FAX.045-786-8881

