



自らが受けたいと思う
医療と福祉の創造

個を大切にし、
心を満たす医療・福祉の実現
よろこびと感動の共有
地域社会との対話を交歓
安定と健全な発展
誇れる職場の創設

湖山医療福祉グループ
社会福祉法人 湖星会

特別養護老人ホーム ラスール苗穂 リバーサイド

事業内容 特別養護老人ホーム(100床)

〒060-0031 札幌市中央区北1条東19丁目6番地3

TEL 011-206-7007 (代表)

FAX 011-206-6623

WEB <http://koseikai-star.com>



ラスール苗穂リバーサイドへの
資料請求

見学予約は、お気軽にお申し付けください。

アクセス



JR苗穂駅より
バスで 約5分
徒歩で 約20分
北1条東17 バス停より
徒歩で 約2分

■隣接施設

ラスール苗穂 | 特別養護老人ホーム / 短期入所生活介護 / 通所介護

平成27年7月1日開設。
入所80名・短期20名・通所30名・居宅介護支援事業所

〒060-0032 札幌市中央区北2条東19丁目11-2 TEL: 01-206-7677 FAX: 011-206-7850

湖山医療福祉グループ
社会福祉法人 湖星会

令和4年3月開設

特別養護老人ホーム

ラスール苗穂 リバーサイド

La soeur naebo riverside

「マ・チ・ナ・カ」から始まる真心

特別養護老人ホーム「ラスール苗穂リバーサイド」は、地域社会との関わりを継続し、豊かな生活創造を提供します。

また、安心してぬくもりのある家庭的な雰囲気の中かでサービスを提供します。



日々様々な表情を見せる豊平川のように 彩り豊かで実りある暮らしを。

特別養護老人ホーム「ラスール苗穂リバーサイド」では、まちなかの環境でありながらも、四季折々の豊平川の流れを聞くことができ、自然を感じ、より豊かな生活を送っていただけるサービスをご提供いたします。地域社会との関わりを大切に、行事やイベント、趣味クラブ活動なども多数実施。また、少人数ケアを取り入れ、安心して家庭的なぬくもりのある暮らしをお手伝いいたします。



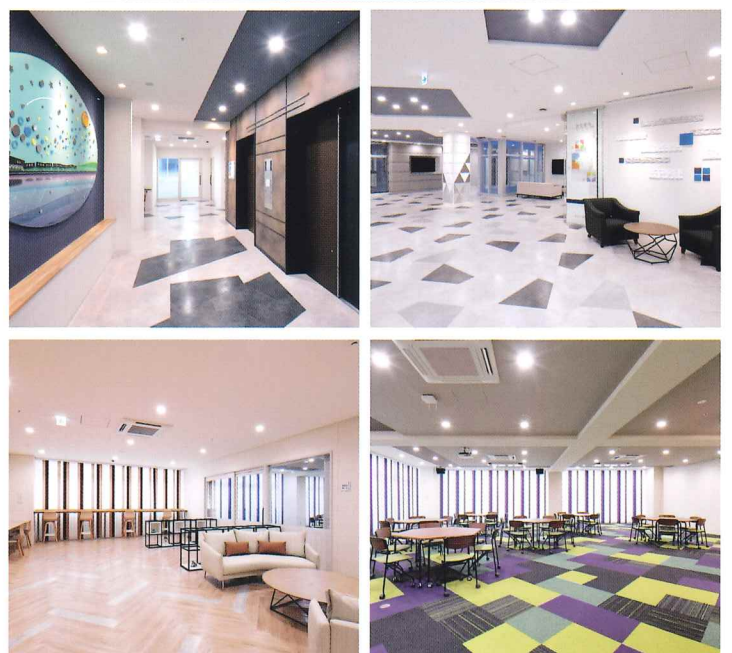
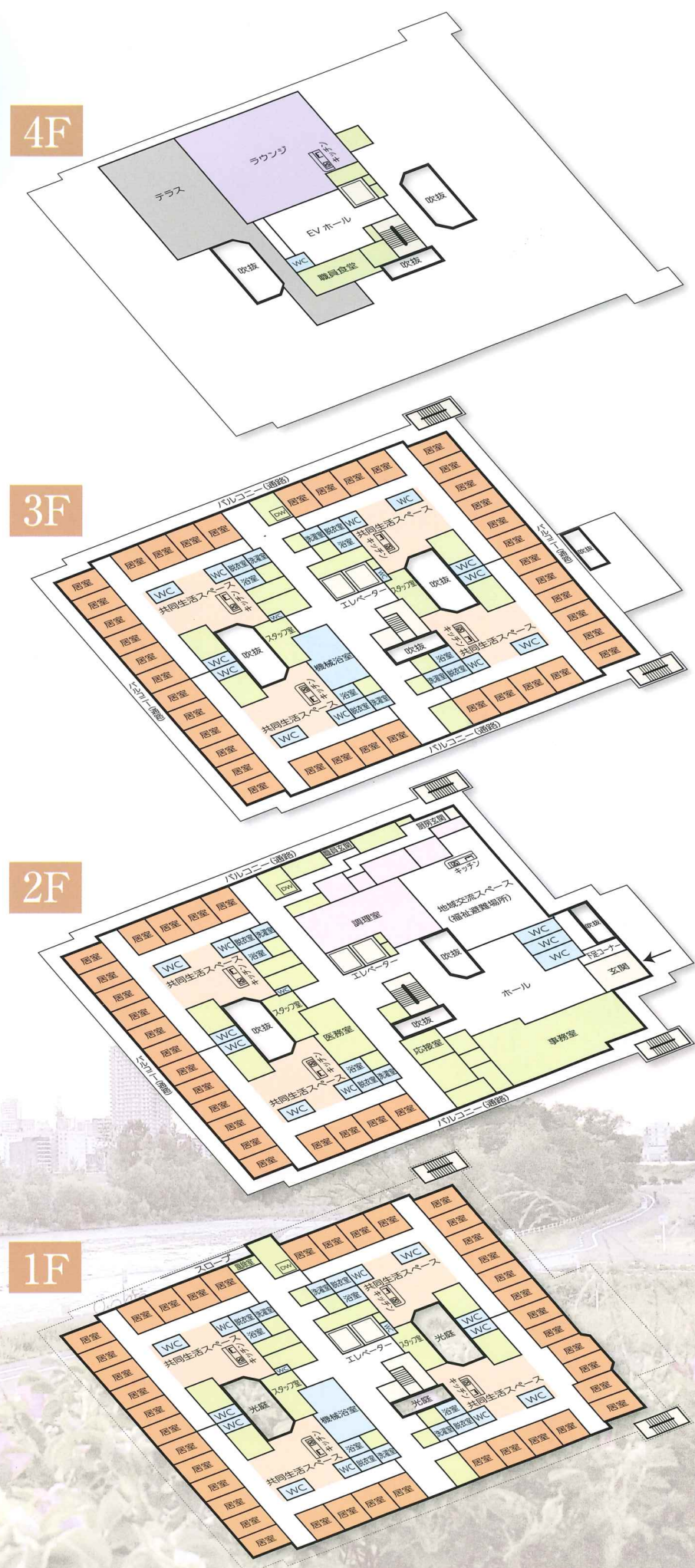
令和4年3月、札幌市中央区はJR苗穂駅近くに特別養護老人ホーム「ラスール苗穂リバーサイド」は誕生致します。

全個室ユニット型の特養で、隣接する特別養護老人ホーム「ラスール苗穂」(既存施設)との協力によるスケールメリットを活かした施設づくりを行って参ります。

イベント等も定期的で開催し、施設にご入居されているお客様と地域の方がふれあい、語らい、人と人が出会い繋がる環境をご用意し、地域交流の場としても大切な役割を

担います。

産業の街でもある苗穂地区は、工場や倉庫などの歴史的建造物がひしめきあっており、札幌開拓期から続く歴史のある街です。今、その良さを受け継ぎながら、これまで以上に便利で暮らしやすい「苗穂」へと発展しつつあります。街なかの立地を活かして、これからも地域の方が気軽に立ち寄れて、施設をご利用になる方がいつまでも社会との接点を持ち続けられる、開かれた「ラスール苗穂リバーサイド」を目指して参ります。



【事業内容】

特別養護 老人ホーム (100床)

全個室で1ユニット10人の小規模単位のユニットケアです。在宅の介護が難しい方に、入浴、排泄、食事、趣味活動などのお手伝いと健康管理を行います。

サービスの内容

ケアプランの作成、機能回復訓練、健康管理、レクリエーション・趣味活動・イベント

入居対象者

原則として要介護3～5の方で日常生活の介護を必要としており、ご家庭での生活が困難な方

※要介護1・2の方でも入所可能な場合がありますのでお気軽にお問い合わせください。